



مناسبة إحتتراف التعليمية

اسم المادة: الاحياء
الأستاذة زينة السوداني
الفصل الثاني - المحاضرة الثانية
الميل المتوسط للاستهلاك والادخار
تطبيقي



Tan

$2+3=5$

$2+2=4$

abc

x+y

$a^2 - b^2 = (a - b)(a + b)$

a+b

X²

Celcius

Cos

90°

AB



منصة إحتراف التاليمية

© جميع الحقوق محفوظة

لا يسمح بإعادة اصدار هذه الملزمة، او أي جزء منها، او تخزينها في نطاق استعادة المعلومات، او نقلها بأي شكل من الاشكال من دون إذن خطي مسبق من مؤسسة إحتراف لإعداد القادة الشباب.

© All copyrights reserved

Reproduction of this Document, or any part thereof, or storage in the scope of the retrieval of the information, or copying in any form without prior written permission of professionalization foundation for Young leaders preparation, is not permitted.

$$\frac{\text{التغير في الاستهلاك}}{\text{التغير في الدخل}} = \text{الميل الحدي للاستهلاك}$$

$$MPC = \frac{\Delta C}{\Delta Y}$$

س / ما المقصود بالميل المتوسط للاستهلاك (APC) ؟

ج / الميل المتوسط للاستهلاك : هو النسبة بين حجم الاستهلاك وحجم الدخل اي النسبة التي يمثلها الاستهلاك من الدخل وتكون قيمة الميل المتوسط للاستهلاك أكبر من الصفر وأصغر من الواحد الصحيح .

$$0 < APC < 1$$

$$\frac{\text{الاستهلاك}}{\text{الدخل}} = \text{الميل المتوسط للاستهلاك}$$

$$APC = \frac{C}{Y}$$



مثال تطبيقي: سلطان

إذا كان لديك الجدول الآتي الذي يوضح الادخار والاستهلاك في اقتصاد دولة ما (العراق). المطلوب حساب كل من الميل الحدي للاستهلاك و الميل المتوسط؟ سلطان

السنة/سلطان	الدخل (مليار دينار) سلطان	الاستهلاك (مليار دينار) سلطان
٢٠١٠ سلطان	١٥٠ سلطان	٧٥ سلطان
٢٠١١ سلطان	٢٠٠ سلطان	١٠٠ سلطان
٢٠١٢ سلطان	٣٥٠ سلطان	١٥٠ سلطان
٢٠١٣ سلطان	٤٣٠ سلطان	١٨٠ سلطان



س / ما المقصود بالدخل؟

ج / الدخل: هو المبلغ النقدي الذي يتمكن الفرد أو العائلة من تأمينه.

س / ميز بين الدخل السنوي للأسرة و دخل الدولة؟

ج / دخـل الاسـرة: هو المبلغ النقدي الذي يتمكن الفرد أو العائلة من تأمينه من خلال القيام بأنشطة معينة غالباً ما تكون خلال سنة.دخـل الدولة: هو مجموع القيم المنتجة من السلع والخدمات المتحققة في البلاد خلال سنة من خلال المساهمة لعوامل الانتاج.

* معادلة الطلب الكلي = الاستهلاك + الاستثمار + الانفاق الحكومي + سلطان

صافي المعاملات الخارجية (الصادرات - الواردات)

$$Y = C + I + G + (X - M)$$

حيث أن :

Y = الطلب الكلي

C = الاستهلاك

I = الاستثمار

G = الانفاق الحكومي

X = الصادرات

M = الواردات

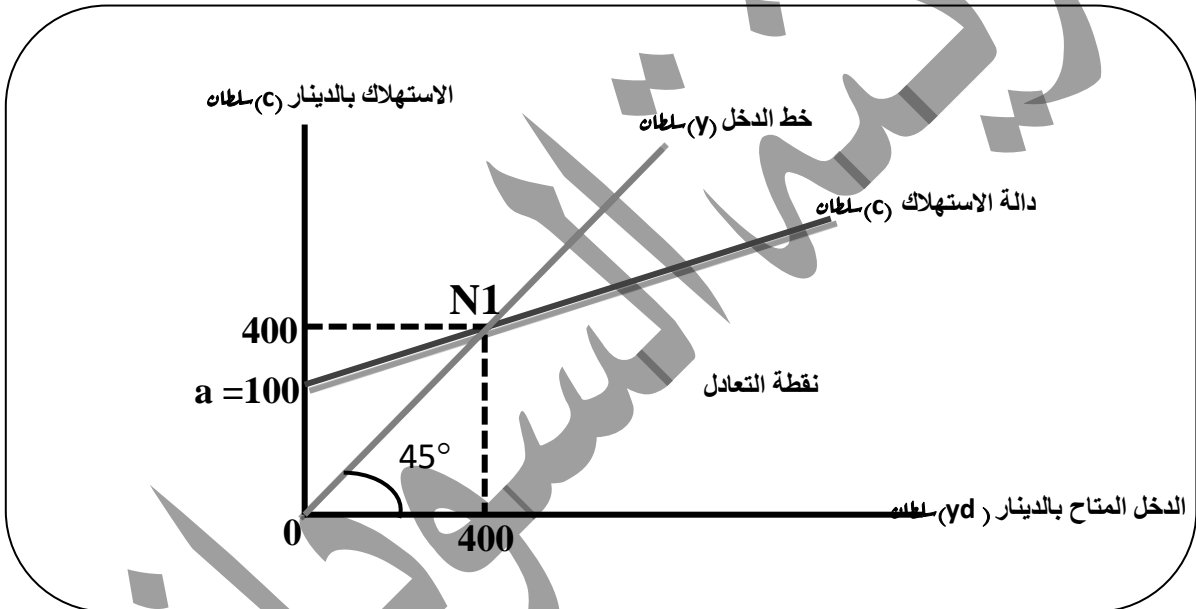


وزاري

* الدخل المتاح = الاستهلاك + الادخار سلطان

$$Y_d = C + S$$

وزاري



شكل دالة الاستهلاك سلطان



وزارة

مثال تطبيقي: سلطان

موظف يحصل على راتب صافي بعد الاستقطاعات الضريبية أي ان الدخل المتاح له هو (٦٠٠,٠٠٠) دينار شهريا وكان ميله الحدي للاستهلاك ٨٠٪ أو ٠,٨ فما مقدار الاستهلاك؟ سلطان

البنك السوداني



مثال تطبيقي: **وزارة**

موظف يحصل على راتب صافي بعد الاستقطاعات الضريبية أي ان الدخل المتاح له هو (٨٠٠,٠٠٠) دينار شهريا وكان ميله الحدي للاستهلاك ٠,٦ فما مقدار الاستهلاك؟ سلطان

البنك السوداني



المبحث الثاني

الادخار

الادخار: هو ذلك الجزء من الدخل المتاح الذي لا يتم توجيهه للاستهلاك في الوقت الحاضر وإنما يتم الاحتفاظ به لغرض الاستهلاك المستقبلي أو توجيهه للاستثمار وهو تنازل عن منفعة الاستهلاك الحالي من أجل الحصول على منفعة استهلاك أكبر في المستقبل.



س / ميز بين الادخار الاجباري والادخار الاختياري؟

س / الى كم قسم يقسم الادخار؟

ج / **الادخار الاجباري:** هو الذي يجبر فيه الشخص على القيام به لأسباب معينة ويتم وفق قوانين وقرارات حكومية.

الادخار الاختياري: هو الذي يصدر من الشخص بمحض ارادته اي دون ضغوط. اي يمتنع عن استهلاك جزء من دخله الصافي.

* الادخار = الدخل المتاح - الاستهلاك

$$S = Y_d - C$$

